

EINLADUNG ZUR 24. FAMILIEN GENUSSWANDERUNG AM SONNTAG DEN 26.10.2014 IM RHEINGAU

Hallo liebe Freunde des Genusswanderns!

Ich möchte euch recht herzlich zu unserer **24. Genusswanderung** einladen. Diesmal geht es in den Rheingau nach Bingen. Vom Parkplatz auf dem „Rochusberg“ werden wir Bingen kulinarisch erkunden, und wie einst Goethe und zahlreiche Wallfahrer 1814 den kurzen steilen Pfad zur Rochus Kapelle aufsteigen.

Für die Anreise von Frankfurt benötigen wir ca. 55 Minuten ≈ 70 Km.

Treffen werden wir uns um 11:00 auf dem Parkplatz am „Rochusberg“. Rosengartenweg 2, 55411 Bingen am Rhein Google Maps: <https://goo.gl/maps/9TQHj>

Mit Goethe und St. Hildegard von Bingen auf den Rochusberg

Im Sommer 1814 war Goethe auf Kur in Wiesbaden, wo er einen Ausflug nach Bingen unternahm.

Eine der schönsten literarischen Miniaturen jener Zeit behandelt das „Sankt-Rochus-Fest zu Bingen“, wie die bis heute begangene Wallfahrt seit einem Pestgelübde von 1666 etwas irreführend heißt. Nach zwanzigjähriger Unterbrechung wurde sie am 16. August 1814 unter großer Anteilnahme der Bevölkerung wieder aufgenommen. Mit zwei Bekannten zog Goethe tags zuvor los, verpasste aber über geologische Studien fast den Pilgerzug. „Der Naturforscher wird von dem heiligen Pfade zurückgehalten“, schrieb er. Ob es allerdings der Quarzit des heute als „Goethestein“ ausgewiesenen Felsens war, dessen „ungeheure Festigkeit“ faszinierte, dürfte nicht mehr zu entscheiden sein. Da kaum mehr als „Bröckchen“ abfielen, konnte sich Goethe endlich der „frommen und frohen Angelegenheit“ der Wallfahrer zuwenden. In deren Mitte er den beschwerlichen Pfad zum Rochusberg

Vom Parkplatz haben wir zwei Möglichkeiten unsere heutige Wanderung zu beginnen. Bei schöner Sicht laufen wir entlang der Weinbergshänge oder gut geschützt durch den Wald. Ziel ist bei beiden Wegen der „Kaiser Friedrich Turm“, von wo wir einen wunderschönen Blick in das Nahe- / Rhein- Tal haben. Am nächsten Aussichtspunkt

„Scharlachkopf“ umrunden wir die Mauer und durch die Weinberge geht es bergab Richtung „Bingen“. Unterhalb der „Burg Klopp“ laufen wir den Treppenweg ins Zentrum. Hier werden wir unserer Genusswanderung alle Ehre machen und in der [„Geniesserei Alte Wache“](#) vorzüglich einkehren. Gut gestärkt geht es an den Vater Rhein, wo wir durch den einstigen Gartenschau-Park an etlichen Skulpturen und Schaugärten vorbei kommen. Am alten Kran vorbei gehen wir am Yachthafen entlang, überqueren die Bahnlinie und an der Straße erreichen wir den Goethestein. Hier zweigt der Weg zum „Rochusberg“ ab, und wir



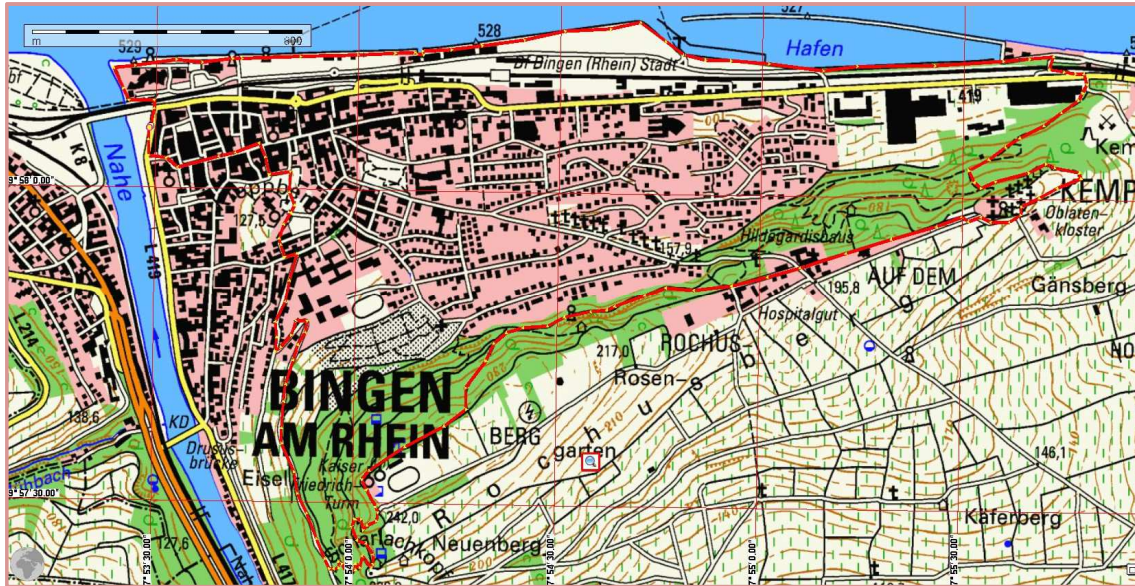
folgen einen kleinen Pfad steil aber nicht allzu lange bergauf zur „Rochus Kapelle“. Nach einer Besichtigung werden wir im [„Hildegard Forum“](#) bei Kaffee und hervorragenden Kuchen den schönen Wandertag beenden. So um 17:00 werden wir die Heimreise antreten, und den

schönen Tag so schnell nicht vergessen.

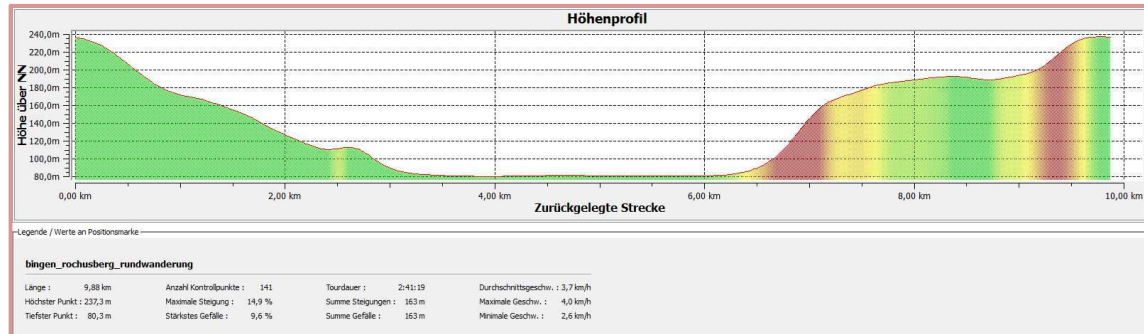


EINLADUNG ZUR 24. FAMILIEN GENUSSWANDERUNG AM SONNTAG DEN 26.10.2014 IM RHEINGAU

Karte der Rundwanderung



Höhenprofil



Die 10 Km und die 190 Hm sollten für alle Teilnehmer kein Problem darstellen.

Bitte sagt über Eure Teilnahme Bescheid zwecks Reservierung für das Mittagessen und fürs Kaffeetrinken!

Ich freue mich auf unser Wiedersehen am 26.10.2014

Viele Grüße