

Einladung zur 31. Familien Genusswanderung am Sonntag den 18.03.2018 Fürther Kunst Weg / Burg Lindenfels


Hallo liebe Freunde des Genusswanderns!

Ich möchte euch recht herzlich zu unserer 31. Genusswanderung einladen.



Diesmal geht es nach „Fürth“ in den schönen Odenwald. Hier starten wir zu unserer Rundwanderung von „Fürth“ den Kunstweg folgend nach „Lindenfels“ und zurück.

Für die Anreise von Frankfurt benötigen wir ca. 70 Minuten ≈84 Km.



Treffen werden wir uns um 10:30 auf dem Parkplatz der Ev. Kirche in 64658 Fürth Kolpingstraße 26
(Link für Google Maps: <https://goo.gl/maps/p6UeaWSUAXH2>

Wir beginnen unsere Wanderung am Parkplatz der Ev. Kirche. mit dem Zeichen  Nach Haus Nr. 17 wandern wir links hinauf und halten uns an der Gabelung rechts. Wir passieren den Wasserbehälter Gänsberg. Der Weg führt durch eine sanft gewellte Landschaft geradeaus und bald sehen wir vor uns Lindenfels mit seiner Burg. Unterwegs passieren wir einige Skulpturen des Fürther Kunstwegs. Wir gelangen zu einem Kreuz mit einer Sitzbank. An einer Kreuzung nehmen wir den mittleren Weg. Unser



Wanderweg führt nun links am Berg Kapp vorbei. An der Schutzhütte halten wir uns an der folgenden Gabelung links. Kurz darauf erreichen wir die ersten Häuser von Lindenfels. Weiter folgen wir unserem Wegzeichen  der durch zwei Stadttore führt und an der Burgstraße endet. Hier verlassen wir nun kurzzeitig unser Wegzeichen und laufen links zur Burgruine Lindenfels hinauf, von der der Blick über das Weschnitztal zur Tromm und bis zur Wachenburg bei Weinheim schweift. Nach der Besichtigung der „Ruine Lindenfels“ führt der Weg wieder die Burgstraße hinab, mit  geradeaus und durch die Fußgängerzone. Wir biegen rechts in die Nibelungenstraße ein. Jetzt wird es Zeit für unsere Mittagspause in der „Ludwigshöhe“, wo wir uns



von der Odenwälder Küche kulinarisch verwöhnen lassen. Gut gestärkt verlassen wir Lindenfels und wandern in den Wald hinein und folgen unserem Weg nun immer abwärts. Wir passieren einen Hochsitz und folgen dem Weg am Waldrand in einer Rechtsbiegung dem Zeichen folgend erreichen wir „Krumba“. Nicht weit ist es bis „Kröckelbach“ wo wir dem Zeichen  weiter bis ins Zentrum von „Fürth“ folgen.

Nach der Kaffeepause wird es dann aber Zeit für die Heimreise ins Rhein-Main Gebiet.

Die 10,5 Km zu Fuß sollten für alle Teilnehmer kein Problem darstellen.

Angabe von Höhenmeter nur noch nach Absprache mit meinen Anwalt!

Bitte sagt über Eure Teilnahme Bescheid zwecks Reservierung des Mittagessen und Kaffee-trinken

Ich freue mich auf unser Wiedersehen am Sonntag den 18.03.2018

Viele Grüße Michael

Fürther Kunstweg

Die Skulpturen aus Sandstein, Glas und Granit des nach Lindenfels führenden Fürther Kunstweges wurden während der 10. Kunsttage der Sparkassenstiftung Starkenburg 2007 in Fürth und in Lindenfels von folgenden Künstlern erschaffen:

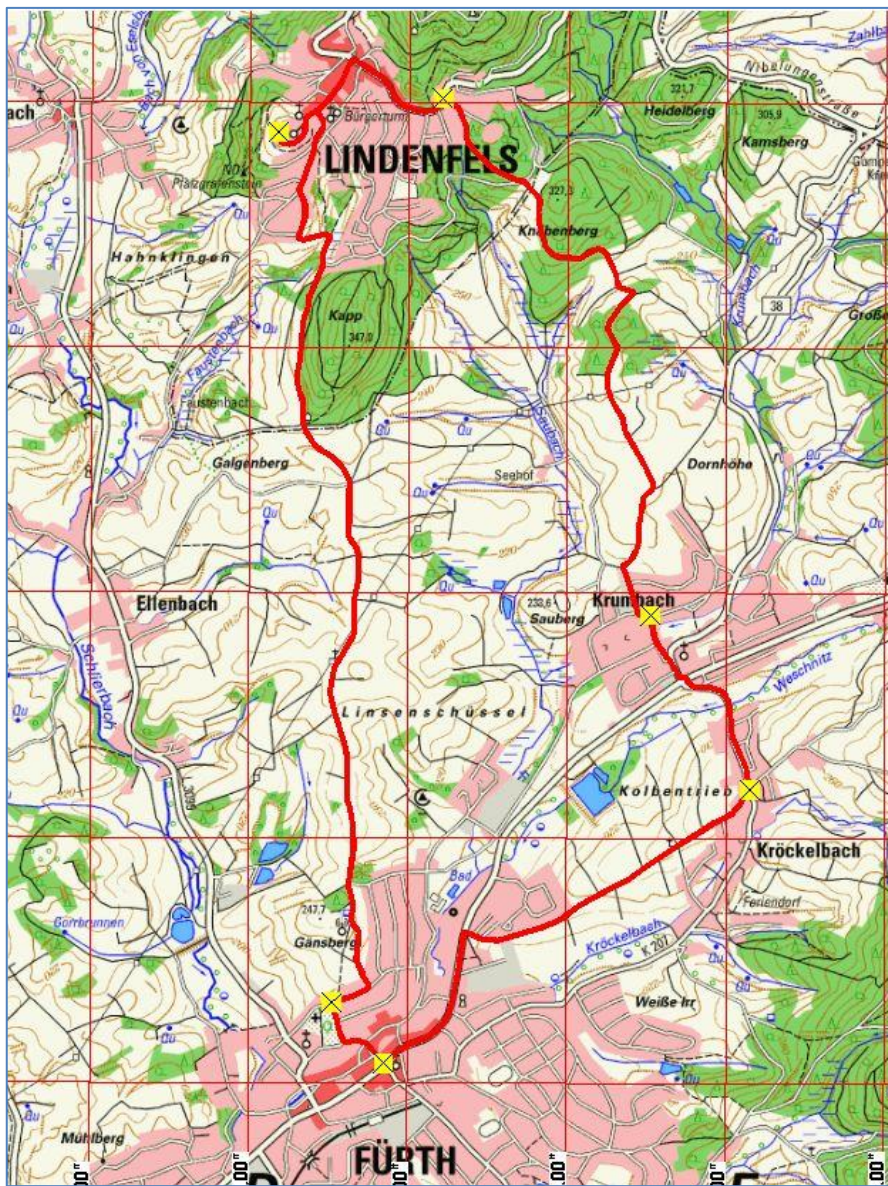
Kunstwerke

-  Kreuzigung – Helmut Reinisch (Mieders/Tirol)
-  Aufbruch zur Wegstrecke – Alfred Wolf (Wald-Michelbach)
-  Baumraum – Beate Kuchs (Hottenbach)
-  Flanieren – Martin Hintenlang (Abtsteinach)
-  Strecken – Daniel Priese (Halberstadt)
-  Die Betrachtenden – Kerstin Thiele-Küchle (Schwabmünchen)



Einladung zur 31. Familien Genusswanderung am Sonntag den 18.03.2018 Fürther Kunst Weg / Burg Lindenfels

Karte



Profil

